

KDT380

Schwerlast-Kreuztisch

Schwerlast Präzisions-Durchlicht-Kreuztisch

Der Kreuztisch KDT380 mit Durchlichtöffnung ermöglicht eine hochpräzise Positionierung hoher Lasten bis 20 kg. Der Einsatz eines spielfreien Kugelgewindetriebs ermöglicht höchste Präzision sowie ein exzellentes Ablaufverhalten, bei gleichzeitig sehr hoher Steifigkeit und Lebensdauer.

Hochkompakt für vielfältige Inspektionsaufgaben:

- Ideal zur hochpräzisen Inspektion, Mikroskopie oder für Scananwendungen
- Großes Durchlicht von 170 x 170 mm
- Sehr steife Positionierung hoher Lasten bis 20 kg

Optionen:

- Erhältlich mit DC-Motor oder Schrittmotor
- Verschiedene, hochauflösende Messsysteme
- Ausführung für Reinraum und Vakuum auf Anfrage



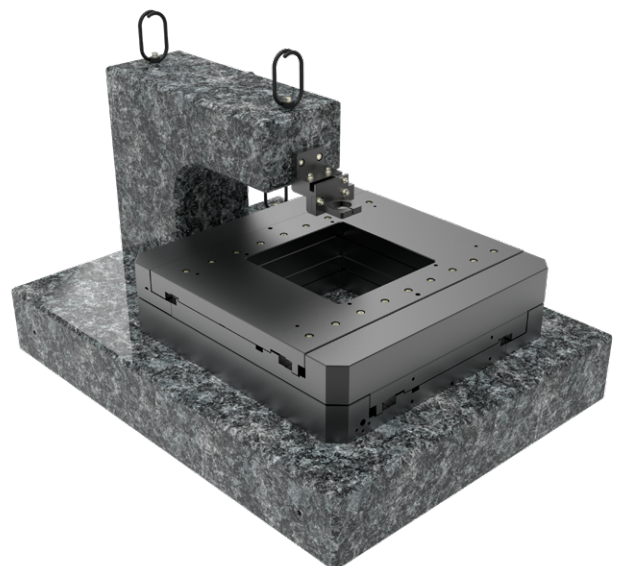
Anwendungsfelder

Messtechnik, Hochauflösende Mikroskopie, 3D Inspektion, Inspektionssysteme, Prüftechnik, AOI (Automatisch Optische Inspektion), Inline-Inspektion, Oberflächenprüfung, Schichtdickenmessung

Anwendungslösungen mit KDT380

XY Laboranalytik-System

- Ideal für den Auf- und Ausbau von hochauflösenden
- Analyse-, Scan- und Mikroskopieanwendungen
- Befestigung für einen Sensor oder Kamera in Z
- Kombinierbar zum XY-Z Positioniersystem (z.B. LA85, MT130)

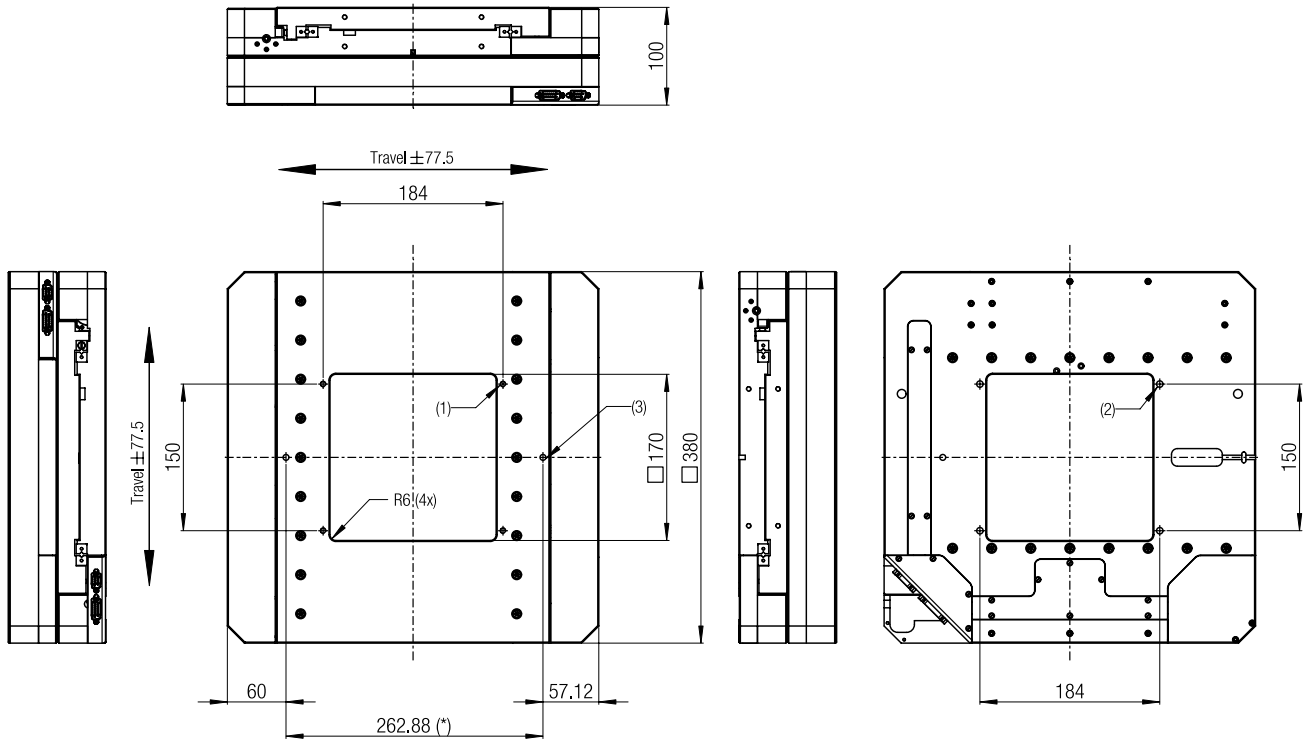


Spezifikationen

KDT380		-155-DC-R	-155-DC-L	-155-SM
Verfahrweg	[mm]	155	155	155
Wiederholgenauigkeit unidirektional	[μm]	± 2	± 0.5	± 1.6
Wiederholgenauigkeit bidirektional	[μm]	± 2.5	± 0.7	± 2.1
Positioniergenauigkeit	[μm]	± 13.5	± 3.5	± 13.2
Ebenheitsabweichung	[μm]	± 11	± 11	± 11
Geradheitsabweichung	[μm]	± 3.9	± 3.9	± 3.9
Positioniergeschwindigkeit	[mm/s]	35	35	13
Spitzengeschwindigkeit	[mm/s]	50	50	20
Max. Beschleunigung	[m/s ²]	0.5	0.5	0.2
Max. Last Fx	[N]	45	45	45
Max. Last Fy	[N]	45	45	45
Max. Last Fz	[N]	110	110	110
Max. Lastmoment Mx	[Nm]	5.3	5.3	5.3
Max. Lastmoment My	[Nm]	5.3	5.3	5.3
Max. Lastmoment Mz	[Nm]	5.1	5.1	5.1
Nicken	[μrad]	± 190	± 190	± 190
Gieren	[μrad]	± 120	± 120	± 120
Gewicht	[kg]	30	30	30
Länge	[mm]	380	380	380
Breite	[mm]	380	380	380
Höhe	[mm]	100	100	100
Durchlicht	[mm]	170 x 170	170 x 170	170 x 170
Motor		DC-Motor	DC-Motor	Stepper Motor
Feedback		Motor-Encoder	Linear Scale	Open Loop

Änderungen vorbehalten. Werte gelten für Einzelachsen mit unseren Controllern. Hier angegeben sind typische Werte für eine Standardausführung. Durch individuelle Anpassungen und bei genauer Kenntnis Ihrer Anwendung können deutlich verbesserte Werte erreicht werden. Sprechen Sie uns an.

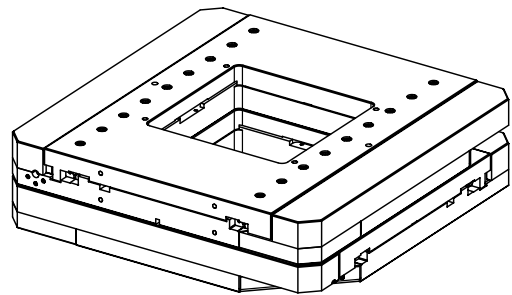
Abmessungen / Interface



*) positional accuracy between fits: $\ominus 0.04$

- 1) M6; depth 8 (4x) used from top-side
- 2) counterbore for screw DIN 912 / ISO 4782 - M6 (4x) used from top-side
- 3) $\varnothing 6H7$; depth 12 (2x)

requirement on mounting surfaces: flatness 0.05 mm



drawingscale: 1:5
metric system (mm)

Revision 05/2021
Doc-Nr.: 328251